



Rijksinstituut voor Volksgezondheid
en Milieu
Ministerie van Volksgezondheid,
Welzijn en Sport

Epidemiologische situatie COVID-19 in GGD Limburg-Noord

Rijksinstituut voor Volksgezondheid en Milieu - RIVM
12 oktober 2020, 10:00

Samenvatting

Tot en met 12 oktober 10:00 uur zijn er in GGD Limburg-Noord in totaal 3898 COVID-19 patiënten gemeld aan het RIVM. Tot nu toe zijn 724 van de gemelde patiënten opgenomen in het ziekenhuis en 324 mensen overleden. Een overzicht van de COVID-19 situatie op landelijk niveau is hier te vinden.

Uitleg over surveillance van COVID-19 in Nederland

Door middel van surveillance houdt het RIVM zicht op de verspreiding van COVID-19 in Nederland. Via een samenwerking tussen artsen, laboratoria en de GGD'en wordt informatie verzameld over personen (patiënten) met een positieve SARS-CoV-2 testuitslag. Sinds het begin van de COVID-19 epidemie in Nederland is het testbeleid geleidelijk veranderd. Het huidige testbeleid is hier te vinden. Sinds 1 juni kan iedereen met klachten zich laten testen. Toch is het aannemelijk dat niet alle COVID-19 patiënten getest worden. De werkelijke aantallen in Nederland zijn daarom waarschijnlijk hoger dan de aantallen die hier genoemd worden. Aan het RIVM wordt niet gemeld wie hersteld is van COVID-19.

Er worden ook mensen die om andere redenen dan COVID-19 in het ziekenhuis worden opgenomen getest op SARS-CoV-2. Dit wordt gedaan om verspreiding van dit virus binnen het ziekenhuis tegen te gaan. Vanaf 1 mei wordt bij melding van een in het ziekenhuis opgenomen positief geteste patiënt, nagevraagd of de ziekenhuisopname vanwege COVID-19 was. Daarom geven we sinds 1 mei in de rapportages van de ziekenhuisopnames alleen opnames weer waarbij niet is aangegeven dat de opname om een andere reden was. Dit doen we zodat het aantal in het ziekenhuis opgenomen COVID-19 patiënten een zo goed mogelijke indicator blijft van de epidemie. Dit geeft namelijk weer hoeveel mensen ernstig ziek zijn door COVID-19. Patiënten die om een andere reden ziekenhuiszorg nodig hebben en ook COVID-19 blijken te hebben, worden uiteraard wel meegenomen in het totaal aantal meldingen.

Een databestand met de cumulatieve aantallen per gemeente per dag van gemelde COVID-19 patiënten, in het ziekenhuis opgenomen COVID-19 patiënten en overleden COVID-19 patiënten is hier te vinden. Een databestand met karakteristieken van elke positief geteste COVID-19 patiënt in Nederland is hier te vinden.

Dit document is vertrouwelijk en verdere verspreiding valt onder de verantwoordelijkheid van de GGD. Door eventuele kleine aantallen kunnen personen mogelijk herleidbaar zijn.

Inhoudsopgave

	Pagina
1 Samenvatting COVID-19 meldingen van de GGD Limburg-Noord vanaf 27 februari 2020	3
2 COVID-19 meldingen aan de GGD Limburg-Noord vanaf 6 juli 2020	4
3 Top vijf gemeenten in de afgelopen week	6
4 Leeftijdsverdeling en man-vrouwverdeling van bij GGD Limburg-Noord gemelde COVID-19 patiënten in de afgelopen week	7
5 Reishistorie van bij GGD Limburg-Noord gemelde COVID-19 patiënten vanaf 6 juli 2020 en in de afgelopen week	8
6 Beroep van bij GGD Limburg-Noord gemelde COVID-19 patiënten vanaf 6 juli 2020 en in de afgelopen week	9
7 Setting van mogelijke besmetting van bij GGD Limburg-Noord gemelde COVID-19 patiënten vanaf 6 juli 2020 en in de afgelopen week	10
8 Surveillance van COVID-19 in verpleeghuizen en woonzorgcentra vanaf 6 juli 2020	12
9 Bron- en contactonderzoek van COVID-19 meldingen aan de GGD Limburg-Noord	14
9.1 Resultaten uit bron- en contactonderzoek	14
10 SARS-CoV-2 testen afgenomen door de GGD Limburg-Noord vanaf 1 juni	20
11 Vergelijking met landelijke situatie	30

Klik op de titel om naar de betreffende paragraaf in het document te gaan.

1 Samenvatting COVID-19 meldingen van de GGD Limburg-Noord vanaf 27 februari 2020Tabel 1: Aantal door de GGD gemelde COVID-19 patiënten, aantal in het ziekenhuis opgenomen COVID-19 patiënten gemeld door GGD en aantal overleden COVID-19 patiënten gemeld door GGD¹

Gezondheidsstatus	Totaal	%	Meldingen afgelopen week ²	Gecorrigeerd ³	Verskil met vorige week ⁴
Totaal gemeld	3898		825	-1	824
Ziekenhuisopname	724	18.6	5	0	5
Overleden ⁵	324	8.3	4	0	4

¹ Sinds 1 juni kan iedereen met klachten zich laten testen. Toch is het aannemelijk dat niet alle COVID-19 patiënten getest worden. De werkelijke aantallen in Nederland zijn daarom waarschijnlijk hoger dan de aantallen die hier genoemd worden. Het werkelijke aantal COVID-19 patiënten opgenomen in het ziekenhuis of overleden is hoger dan het aantal opgenomen of overleden patiënten gemeld in de surveillance, omdat de surveillance gebaseerd is op de informatie op het moment van melding. Aan het RIVM wordt niet gemeld wie hersteld is.

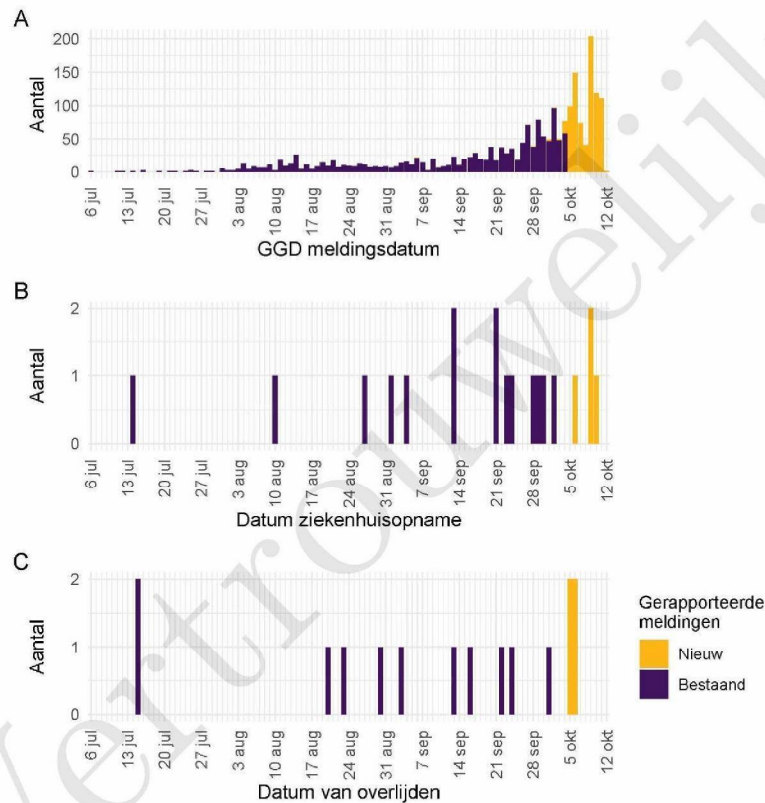
² Meldingen die tussen 5 oktober 10:00 en 12 oktober 10:00 aan het RIVM zijn gemeld. Dit betreft het aantal meldingen, opnames en overlijdens die in de afgelopen week nieuw aan het RIVM zijn gerapporteerd. Datum van melding aan de GGD, ziekenhuisopname of overlijden kan echter in een andere week vallen. Bij overige tabellen en figuren in dit rapport wordt de datum van melding, ziekenhuisopname of overlijden gebruikt. Deze cijfers zijn dus niet hetzelfde.

³ Meldingen die gewist of herzien zijn tussen 5 oktober 10:00 en 12 oktober 10:00. Behalve dat er nieuwe meldingen worden ontvangen, worden eerdere meldingen soms aangepast; de aantallen meldingen per dag kunnen daardoor variëren.

⁴ Het verschil tussen de cumulatieve meldingen t/m 12 oktober 10:00 ten opzichte van 5 oktober 10:00.

⁵ Voor 7 sterfgevallen is aangegeven dat COVID-19 niet de directe oorzaak van overlijden is.

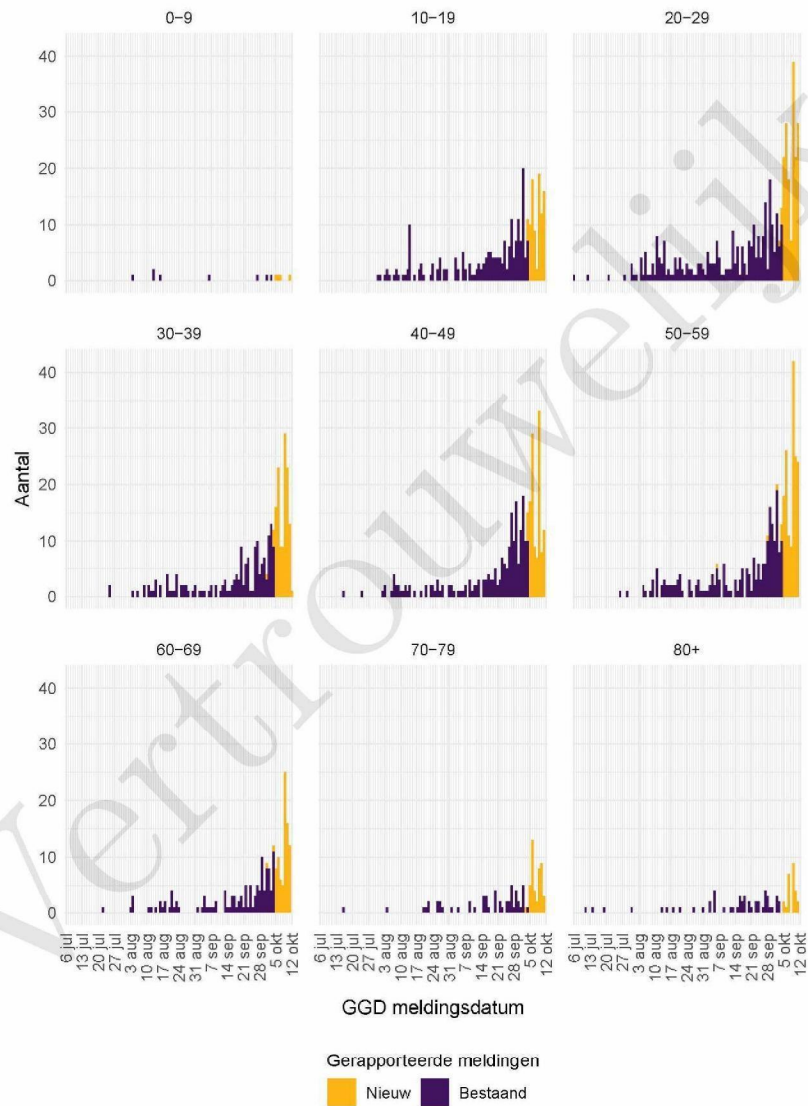
2 COVID-19 meldingen aan de GGD Limburg-Noord vanaf 6 juli 2020



Figuur 1: Aantal aan de GGD gemelde COVID-19 patiënten vanaf 6 juli 2020. (A) Aantal aan de GGD gemelde COVID-19 patiënten, naar meldingsdatum. (B) Aantal aan de GGD gemelde in het ziekenhuis opgenomen COVID-19 patiënten, naar datum van ziekenhuisopname. (C) Aantal aan de GGD gemelde overleden COVID-19 patiënten, naar datum van overlijden.

Meldingen aan het RIVM van 6 juli t/m 5 oktober 10:00 uur zijn in deze grafieken weergegeven in paars. Meldingen van 5 oktober 10:01 uur t/m 12 oktober 10:00 uur zijn weergegeven in geel. Sinds 1 juni kan iedereen zich met klachten laten testen. Toch is het aannemelijk dat niet alle COVID-19 patiënten getest worden. De werkelijke aantallen in Nederland zijn daarom waarschijnlijk hoger dan de aantallen die hier weergegeven worden. Van enkele patiënten is de datum van opname en/of de datum van overlijden niet bekend. Deze kunnen daarom niet worden weergegeven in deze figuren. Een leeg figuur betekent dat er in de betreffende periode geen meldingen waren.

2 COVID-19 MELDINGEN AAN DE GGD LIMBURG-NOORD VANAF 6 JULI 2020



Figuur 2: Aantal aan de GGD gemelde COVID-19 patiënten vanaf 6 juli 2020, per leeftijdsgroep. Een leeg figuur betekent dat er in de betreffende periode geen meldingen waren.

3 Top vijf gemeenten in de afgelopen week

In de afgelopen week zijn binnen de veiligheidsregio^(s) van GGD Limburg-Noord het grootste aantal GGD-meldingen ontvangen van COVID-19 patiënten die woonachtig zijn in de onderstaande gemeentes. Dit kunnen dus ook meldingen betreffen van personen die bij een teststraat in een andere GGD-regio zijn getest.

Tabel 2: De vijf gemeenten met het grootste aantal aan de GGD gemelde COVID-19 patiënten in de afgelopen week ^{1,2}

Veiligheidsregio	Gemeente	Aantal meldingen per 100.000	Aantal meldingen	Bevolking 2020
Limburg-Noord	Mook en Middelaar	254.9	20	7847
Limburg-Noord	Peel en Maas	205.0	89	43425
Limburg-Noord	Venlo	202.4	206	101802
Limburg-Noord	Weert	195.6	98	50105
Limburg-Noord	Venray	192.6	84	43614

¹ Betreft het aantal COVID-19 patiënten met een datum van melding aan de GGD, opnamedatum of datum van overlijden in de periode van 5 oktober 10:01 t/m 12 oktober 10:00 uur.

² Sinds 1 juni kan iedereen met klachten zich laten testen. Toch is het aannemelijk dat niet alle COVID-19 patiënten getest worden. De werkelijke aantallen in Nederland zijn daarom waarschijnlijk hoger dan de aantallen die hier genoemd worden.

4 LEEFTIJDVERDELING EN MAN-VROUWVERDELING VAN BIJ GGD LIMBURG-NOORD
GEMELDE COVID-19 PATIËNTEN IN DE AFGELOPEN WEEK

4 Leeftijdverdeling en man-vrouwverdeling van bij GGD Limburg-Noord gemelde COVID-19 patiënten in de afgelopen week

Tabel 3: Leeftijdverdeling van aan de GGD gemelde COVID-19 patiënten, van in het ziekenhuis opgenomen COVID-19 patiënten en van overleden COVID-19 patiënten in de afgelopen week^{1,2}

Leeftijdsgroep	Totaal gemeld	%	Ziekenhuisopname	%	Overleden	%
Totaal gemeld	799		4	4		
0-4	0	0.0	0	0.0	0	0.0
5-9	4	0.5	0	0.0	0	0.0
10-14	14	1.8	0	0.0	0	0.0
15-19	72	9.0	0	0.0	0	0.0
20-24	85	10.6	0	0.0	0	0.0
25-29	79	9.9	0	0.0	0	0.0
30-34	63	7.9	0	0.0	0	0.0
35-39	60	7.5	0	0.0	0	0.0
40-44	58	7.3	0	0.0	0	0.0
45-49	57	7.1	0	0.0	0	0.0
50-54	71	8.9	1	25.0	0	0.0
55-59	84	10.5	0	0.0	0	0.0
60-64	55	6.9	1	25.0	0	0.0
65-69	27	3.4	1	25.0	0	0.0
70-74	30	3.8	0	0.0	0	0.0
75-79	14	1.8	0	0.0	2	50.0
80-84	11	1.4	1	25.0	0	0.0
85-89	9	1.1	0	0.0	0	0.0
90-94	4	0.5	0	0.0	1	25.0
95+	1	0.1	0	0.0	1	25.0
Niet vermeld	1	0.1	0	0.0	0	0.0

¹ Betreft het aantal COVID-19 patiënten met een datum van melding aan de GGD, opnamedatum of datum van overlijden in de periode van 5 oktober 10:01 t/m 12 oktober 10:00 uur.

² Sinds 1 juni kan iedereen met klachten zich laten testen. Toch is het aannemelijk dat niet alle COVID-19 patiënten getest worden. De werkelijke aantallen in Nederland zijn daarom waarschijnlijk hoger dan de aantallen die hier genoemd worden. Het werkelijke aantal COVID-19 patiënten opgenomen in het ziekenhuis of overleden is hoger dan het aantal opgenomen of overleden patiënten gemeld in de surveillance, omdat de surveillance gebaseerd is op de informatie op het moment van melding. Aan het RIVM wordt niet gemeld wie hersteld is.

Tabel 4: Man-vrouwverdeling van aan de GGD gemelde COVID-19 patiënten, van in het ziekenhuis opgenomen COVID-19 patiënten en van overleden COVID-19 patiënten in de afgelopen week^{1,2}

Geslacht	Totaal gemeld	%	Ziekenhuisopname	%	Overleden	%
Totaal gemeld	799		4	4		
Man	378	47.3	2	50.0	3	75.0
Vrouw	421	52.7	2	50.0	1	25.0
Niet vermeld	0	0.0	0	0.0	0	0.0

¹ Betreft het aantal COVID-19 patiënten met een datum van melding aan de GGD, opnamedatum of datum van overlijden in de periode van 5 oktober 10:01 t/m 12 oktober 10:00 uur.

² Sinds 1 juni kan iedereen met klachten zich laten testen. Toch is het aannemelijk dat niet alle COVID-19 patiënten getest worden. De werkelijke aantallen in Nederland zijn daarom waarschijnlijk hoger dan de aantallen die hier genoemd worden. Het werkelijke aantal COVID-19 patiënten opgenomen in het ziekenhuis of overleden is hoger dan het aantal opgenomen of overleden patiënten gemeld in de surveillance, omdat de surveillance gebaseerd is op de informatie op het moment van melding. Aan het RIVM wordt niet gemeld wie hersteld is.

5 REISHISTORIE VAN BIJ GGD LIMBURG-NOORD GEMELDE COVID-19 PATIËNTEN VANAF 6 JULI 2020 EN IN DE AFGELOPEN WEEK

5 Reishistorie van bij GGD Limburg-Noord gemelde COVID-19 patiënten vanaf 6 juli 2020 en in de afgelopen week

Tabel 5: Aantal aan de GGD gemelde COVID-19 patiënten die in de 14 dagen voor aanvang van de ziekte in het buitenland zijn geweest¹

	Vanaf 6 juli		Afgelopen week ²	
	Aantal	%	Aantal	%
Totaal gemeld	2103		825	
Reishistorie	187	8.9	29	3.5
Geen reishistorie	1876	89.2	785	95.2
Niet vermeld	40	1.9	11	1.3

¹ Of een COVID-19 patiënt wel of geen reishistorie heeft, wordt vanaf 31 augustus 2020 bepaald door de volgende criteria: a) De patiënt heeft bij de GGD aangegeven een reishistorie te hebben en b) er zit maximaal 14 dagen tussen de terugkomst dag en de eerste ziektedag van de patiënt.

² Meldingen die tussen 5 oktober 10:00 en 12 oktober 10:00 aan het RIVM zijn gemeld.

Tabel 6: Aantal aan de GGD gemelde COVID-19 patiënten die in de 14 dagen voor aanvang van de ziekte in het buitenland zijn geweest naar verblijfplaats

Land van verblijf	Vanaf 6 juli		Afgelopen week ¹	
	Aantal	%	Aantal	%
Duitsland	46	24.6	9	31.0
Spanje	27	14.4	0	0.0
België	18	9.6	5	17.2
Frankrijk	12	6.4	2	6.9
Turkije	11	5.9	1	3.4
Italië	9	4.8	1	3.4
Malta	9	4.8	0	0.0
Oostenrijk	9	4.8	3	10.3
Polen	9	4.8	3	10.3
Griekenland	7	3.7	0	0.0
Hongarije	7	3.7	0	0.0
Portugal	5	2.7	3	10.3
Albanië	3	1.6	1	3.4
Kosovo	3	1.6	0	0.0
Tsjechië	3	1.6	0	0.0
Overig	22	11.8	1	3.4

¹ Meldingen die tussen 5 oktober 10:00 en 12 oktober 10:00 aan het RIVM zijn gemeld.

6 BEROEP VAN BIJ GGD LIMBURG-NOORD GEMELDE COVID-19 PATIËNTEN VANAF 6 JULI 2020
EN IN DE AFGELOPEN WEEK

6 Beroep van bij GGD Limburg-Noord gemelde COVID-19 patiënten vanaf 6 juli 2020 en in de afgelopen week

Tabel 7: Aantal aan de GGD gemelde COVID-19 patiënten naar beroep

Beroep	Vanaf 6 juli		Afgelopen week ¹	
	Aantal	%	Aantal	%
Totaal gemeld met beroep	2103		825	
Afvalverwerking	0	0.0	0	0.0
Buitenland	0	0.0	0	0.0
Gezondheidsmedewerker	284	13.5	104	12.6
Groenvoorziening	4	0.2	3	0.4
Horecamedewerker	58	2.8	17	2.1
Klinisch laboratorium	8	0.4	1	0.1
Landbouw	8	0.4	2	0.2
N.v.t. (kinderen, gepensioneerden, werkzoekenden)	636	30.2	253	30.7
Onderwijs	107	5.1	48	5.8
Overige contactberoepen	51	2.4	22	2.7
Schoonmaakbranche	24	1.1	10	1.2
Seksindustrie	0	0.0	0	0.0
Transport	30	1.4	13	1.6
Werk met dieren of dierlijke producten	18	0.9	5	0.6
Onbekend	107	5.1	39	4.7
Andere sector	768	36.5	308	37.3

¹ Meldingen die tussen 5 oktober 10:00 en 12 oktober 10:00 aan het RIVM zijn gemeld.

7 *SETTING VAN MOGELIJKE BESMETTING VAN BIJ GGD LIMBURG-NOORD GEMELDE COVID-19 PATIËNTEN VANAF 6 JULI 2020 EN IN DE AFGELOPEN WEEK*

7 Setting van mogelijke besmetting van bij GGD Limburg-Noord gemelde COVID-19 patiënten vanaf 6 juli 2020 en in de afgelopen week

In het brononderzoek door de GGD wordt bij COVID-19 patiënten nagegaan of er gerelateerde ziektegevallen zijn. Als dit het geval is wordt vermeld in welke setting de besmetting mogelijk heeft plaatsgevonden.

Tabel 8: Aantal aan de GGD gemelde COVID-19 patiënten naar aanwezigheid van gerelateerde ziektegevallen¹

Gerelateerde ziektegevallen aanwezig	Vanaf 6 juli		Afgelopen week ²	
	Aantal	%	Aantal	%
Totaal gemeld	2103		825	
Ja, setting vermeld	534	25.4	194	23.5
Ja, setting niet vermeld	315	15.0	136	16.5
Ja, setting onbekend	13	0.6	4	0.5
Nee	1109	52.7	451	54.7
Niet vermeld	132	6.3	40	4.8

¹ Sinds 1 juni kan iedereen met klachten zich laten testen. Toch is het aannemelijk dat niet alle COVID-19 patiënten getest worden. De werkelijke aantallen in Nederland zijn daarom waarschijnlijk hoger dan de aantallen die hier genoemd worden.

² Meldingen die tussen 5 oktober 10:00 en 12 oktober 10:00 aan het RIVM zijn gemeld.

7 *SETTING VAN MOGELIJKE BESMETTING VAN BIJ GGD LIMBURG-NOORD GEMELDE COVID-19
PATIËNTEN VANAF 6 JULI 2020 EN IN DE AFGELOPEN WEEK*

Tabel 9: Vermelde mogelijke settings van besmetting van aan de GGD gemelde COVID-19 patiënten waarbij sprake is van gerelateerde gevallen^{1,2}

Setting	Vanaf 6 juli		Afgelopen week ³	
	Aantal	%	Aantal	%
Thuisituatie (huisgenoten)	292	54.7	117	60.3
Overige familie	60	11.2	19	9.8
Partner, niet samenwonend ⁴	0	0.0	0	0.0
Kennissen en vrienden ⁴	20	3.7	6	3.1
Werk situatie	73	13.7	26	13.4
School en kinderopvang	16	3.0	5	2.6
Medereiziger / reis / vakantie ⁴	19	3.6	2	1.0
Vlucht ⁴	0	0.0	0	0.0
Horeca ⁵	14	2.6	2	1.0
Feest / verjaardag / borrel ⁴	1	0.2	0	0.0
Studentenvereniging/-activiteiten ⁴	4	0.7	1	0.5
Vrijtijdsbesteding, zoals sportclub	13	2.4	6	3.1
Religieuze bijeenkomsten	1	0.2	0	0.0
Koor	0	0.0	0	0.0
1e lijn gezondheidszorg / huisarts	3	0.6	0	0.0
2e lijn gezondheidszorg / ziekenhuis	4	0.7	3	1.5
Overige gezondheidszorg	5	0.9	3	1.5
Verpleeghuis	36	6.7	9	4.6
Woonzorgcentrum voor ouderen	17	3.2	3	1.5
Woonvoorziening voor verstandelijk beperkten	2	0.4	0	0.0
Woonvoorziening voor lichamelijk beperkten	1	0.2	0	0.0
Overige woonvoorziening	6	1.1	1	0.5
Dagopvang voor ouderen	3	0.6	0	0.0
Dagopvang voor verstandelijk beperkten	1	0.2	0	0.0
Dagopvang voor lichamelijk beperkten	0	0.0	0	0.0
Overige dagopvang	1	0.2	0	0.0
Hospice	0	0.0	0	0.0
Uitvaart ⁴	1	0.2	0	0.0
Overig	4	0.7	2	1.0

¹ Sinds 1 juni kan iedereen met klachten zich laten testen. Toch is het aannemelijk dat niet alle COVID-19 patiënten getest worden. De werkelijke aantallen in Nederland zijn daarom waarschijnlijk hoger dan de aantallen die hier genoemd worden.

² Per patiënt kunnen meerdere settings gerapporteerd zijn. De percentages in Tabel 9 worden berekend ten opzichte van het aantal patiënten waarbij sprake is van gerelateerde gevallen en tenminste één setting is vermeld (Tabel 8).

³ Meldingen die tussen 5 oktober 10:00 en 12 oktober 10:00 aan het RIVM zijn gemeld.

⁴ Tot 6 augustus werden deze settings geregistreerd als 'overige setting'. Vanaf 6 augustus is de GGD gevraagd deze overige settings nader te specificeren.

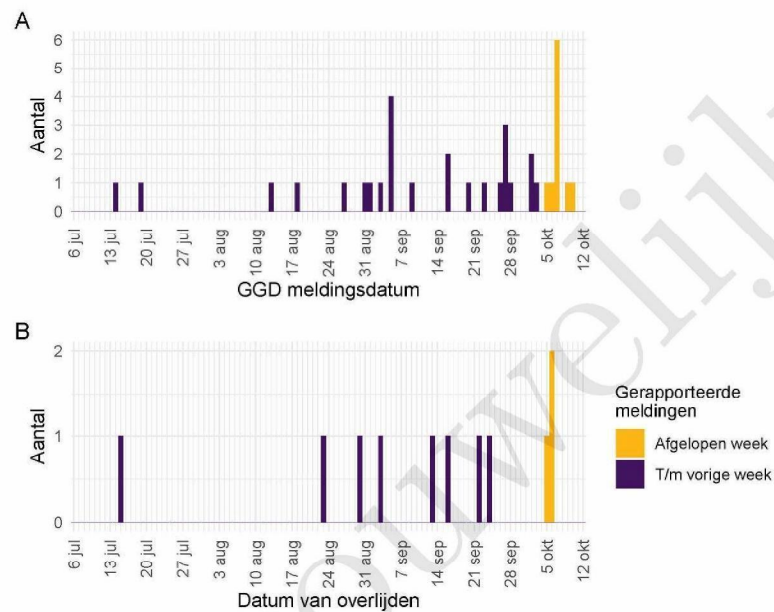
⁵ Vanaf 1 juli is deze setting gestructureerd nagevraagd.

8 Surveillance van COVID-19 in verpleeghuizen en woonzorgcentra vanaf 6 juli 2020

Vanaf 1 juli is gestructureerd nagevraagd of een persoon in een verpleeghuis of woonzorgcentrum woont. Vanaf 8 september wordt deze informatie gebruikt om het aantal COVID-19 patiënten woonachtig in een verpleeghuis of woonzorgcentrum, en het aantal bewoners met COVID-19 die overleden zijn, te monitoren.

Vertrouwelijk

8 SURVEILLANCE VAN COVID-19 IN VERPLEEGHUIZEN EN WOONZORGCENTRA VANAF 6 JULI 2020



Figuur 3: Aantal verpleeghuis- en woonzorgcentrumbewoners met COVID-19 gemeld aan de GGD vanaf 6 juli 2020¹. (A) Aantal gemelde verpleeghuis- en woonzorgcentrumbewoners, naar publicatiedatum RIVM. (B) Aantal overleden verpleeghuis- en woonzorgcentrumbewoners, naar datum van overlijden.

¹ Vanaf 29 september is de definitie voor verpleeghuis- of woonzorgcentrumbewoner aangepast. Voorheen werd dit afgeleid uit een combinatie van woonlocatie en leeftijd (ouder dan 70) of doordat de GGD aangaf dat de besmetting in een verpleeghuis of woonzorgcentrum voor ouderen had plaats gevonden. Nu wordt door de GGD voor alle patiënten systematisch nagevraagd of zij bewoner zijn van een verpleeghuis of woonzorgcentrum voor ouderen. Indien onbekend is of een persoon in een verpleeghuis of woonzorgcentrum woont, wordt de oude definitie gebruikt. Deze definitieverandering -met terugwerkende kracht sinds 1 juli- geeft een correcter beeld van het werkelijk aantal besmette personen en locaties, dat lager is dan bij de oude definitie.

Meldingen aan het RIVM t/m 5 oktober 10:00 uur zijn in deze grafieken weergegeven in paars. Meldingen van 5 oktober 10:01 uur t/m 12 oktober 10:00 uur zijn weergegeven in geel. De werkelijke aantallen COVID-19 patiënten en overleden COVID-19 patiënten zijn hoger dan hier weergegeven omdat waarschijnlijk niet alle mogelijk besmette personen getest worden. Een leeg figuur betekent dat er in de betreffende periode geen meldingen waren.

9 Bron- en contactonderzoek van COVID-19 meldingen aan de GGD Limburg-Noord

9.1 Resultaten uit bron- en contactonderzoek

Wanneer iemand besmet is met het nieuwe coronavirus start de GGD met bron- en contactonderzoek (BCO) volgens een landelijk protocol, met als doel om verdere verspreiding van het virus te voorkomen. Het contactonderzoek richt zich op personen met wie de besmette persoon de afgelopen tijd in contact is geweest. Nauwe contacten zijn mensen waarmee langer dan 15 minuten op minder dan 1,5 meter afstand contact is geweest tijdens de besmettelijke periode, waarbij onderscheid wordt gemaakt tussen huisgenoten en overige nauwe contacten. Andere (niet nauwe) contacten van de besmette persoon zijn mensen die langer dan 15 minuten met de persoon in dezelfde ruimte waren, maar waar wel 1,5 meter afstand was.

De GGD neemt contact op met de nauwe contacten van de besmette persoon en adviseert hen tot 10 dagen na het laatste contact met de besmette persoon thuis in quarantaine te blijven. De andere (niet nauwe) contacten krijgen een brief of e-mail. Contacten moeten zich bij de eerste klachten zo snel mogelijk laten testen. Nauwe contacten worden op individuele basis geregistreerd, indien zij gelinkt zijn aan meerdere besmette personen worden ze niet dubbel in de rapportage meegenomen. Niet nauwe contacten worden pas individueel geregistreerd als ze zich bij de GGD melden met klachten.

9 BRON- EN CONTACTONDERZOEK VAN COVID-19 MELDINGEN AAN DE GGD LIMBURG-NOORD

Tabel 10: Aantallen aan de GGD gemelde COVID-19 patiënten, aantallen gevonden in het kader van bron- en contactonderzoek en aantallen waarbij contactinventarisatie is uitgevoerd¹

Week	Nieuwe meldingen	Gevonden ihkv BCO ²		Contactinventarisatie uitgevoerd		Contactinventarisatie op tijd ³	
		Aantal	%	Aantal	%	Aantal	%
27	4	—	—	4	100.0	2	66.7
28	3	1	33.3	3	100.0	1	50.0
29	4	0	0.0	3	75.0	2	66.7
30	6	2	33.3	6	100.0	5	83.3
31	11	1	9.1	11	100.0	9	81.8
32	51	10	19.6	50	98.0	33	78.6
33	82	9	11.0	81	98.8	44	68.8
34	69	5	7.2	68	98.6	37	74.0
35	62	7	11.3	62	100.0	45	83.3
36	83	10	12.0	80	96.4	53	72.6
37	83	10	12.0	83	100.0	49	69.0
38	155	13	8.4	154	99.4	101	74.8
39	250	30	12.0	246	98.4	113	66.1
40	445	32	7.2	443	99.6	135	59.2
41	798	56	7.0	788	98.7	234	54.9

¹ Contactinventarisatie houdt in dat de GGD voor elke nieuwe COVID-19 melding in kaart brengt welke contacten deze patiënt heeft gehad tijdens de besmettelijke periode, die twee dagen voor de start van de klachten begint.

² Geen volledige gegevens over week 27.

³ Op tijd: contactinventarisatie 0-1 dag na datum melding index bij GGD. Sommige indexen hebben een datum contactinventarisatie vóór de datum dat de index gemeld is bij de GGD. Deze zijn geëxcludeerd.

9 BRON- EN CONTACTONDERZOEK VAN COVID-19 MELDINGEN AAN DE GGD LIMBURG-NOORD

Tabel 11: Resultaten uit het bron- en contactonderzoek van de bij de GGD gemelde COVID-19 patiënten¹

Soort contact ^{2,3}	Week-nummer ⁴	Contacten ⁵	Gemiddeld aantal contacten per nieuwe COVID-19 melding ⁶	Positief geteste contacten ⁷	% Positief geteste contacten ⁷	
Totaal	27	10	2.5	2	20.0	
	28	13	4.3	0	0.0	
	29	1	0.3	0	0.0	
	30	59	9.8	1	1.7	
	31	79	7.2	4	5.1	
	32	192	3.8	12	6.2	
	33	276	3.4	24	8.7	
	34	222	3.3	10	4.5	
	35	264	4.3	15	5.7	
	36	355	4.4	24	6.8	
	37	418	5.0	26	6.2	
	38	441	2.9	28	6.3	
	39	559	2.3	57	10.2	
	40	303	0.7	40	13.2	
	41	186	0.2	13	7.0	
	Huisgenoten	27	4	1.0	2	50.0
		28	2	0.7	0	0.0
		29	1	0.3	0	0.0
		30	26	4.3	0	0.0
		31	19	1.7	0	0.0
32		81	1.6	7	8.6	
33		92	1.1	14	15.2	
34		85	1.2	8	9.4	
35		90	1.5	8	8.9	
36		123	1.5	6	4.9	
37		140	1.7	17	12.1	
38		206	1.3	17	8.3	
Overige nauwe contacten	39	272	1.1	29	10.7	
	40	119	0.3	31	26.1	
	41	102	0.1	10	9.8	
	27	6	1.5	0	0.0	
	28	11	3.7	0	0.0	
	29	0	0.0	0	0.0	
	30	33	5.5	1	3.0	
	31	60	5.5	4	6.7	
	32	111	2.2	5	4.5	
	33	182	2.2	10	5.5	
	34	137	2.0	2	1.5	
	35	174	2.8	7	4.0	
	36	232	2.9	18	7.8	
37	277	3.3	9	3.2		
38	235	1.5	11	4.7		
39	283	1.2	25	8.8		
40	181	0.4	6	3.3		
41	84	0.1	3	3.6		

¹ Vanwege onvolledige registratie bij een aantal GGD'en in week 32, 33, 34 en 38 zijn de gegevens over deze weken mogelijk niet volledig.

² Andere, niet nauwe contacten zijn niet meegenomen in Totaal.

³ Van enkele nauwe contacten is niet bekend wat voor soort contact ze zijn.

⁴ Het weeknummer is gebaseerd op de GGD Limburg Noord 12-10-2020. Bron: RIVM

⁵ Het betreft alleen contacten die op individuele basis geregistreerd zijn door de GGD.

⁶ Hierbij worden alleen de nieuwe COVID-19 meldingen meegenomen waarvoor contactinventarisatie is uitgevoerd,

9 BRON- EN CONTACTONDERZOEK VAN COVID-19 MELDINGEN AAN DE GGD LIMBURG-NOORD

Tabel 12: Resultaten uit het bron- en contactonderzoek onder niet nauwe contacten van de bij de GGD gemelde COVID-19 patiënten¹

Soort contact	Weeknummer ²	Contacten	Gemiddeld aantal contacten per nieuwe COVID-19 melding ³
Niet nauwe contacten	27	34	8.5
	28	96	32.0
	29	25	8.3
	30	16	2.7
	31	31	2.8
	32	146	2.9
	33	140	1.7
	34	72	1.1
	35	222	3.6
	36	322	4.0
	37	404	4.9
	38	1273	8.3
	39	942	3.8
	40	1598	3.6
	41	3187	4.0

¹ Het weeknummer is gebaseerd op de datum van registratie bij de GGD.

² Hierbij worden alleen de nieuwe COVID-19 meldingen meegenomen waarvoor contactinventarisatie is uitgevoerd, zie Tabel 10.

³ In verband met de monitorperiode van 10 dagen zijn de gegevens over het aantal en percentage positief geteste contacten niet volledig voor de meest recente periode.

Tabel 13: Resultaten uit het bron- en contactonderzoek onder niet nauwe contacten van de bij de GGD gemelde COVID-19 patiënten¹, in Nederland

Soort contact	Weeknummer ²	Contacten	Gemiddeld aantal contacten per nieuwe COVID-19 melding ³
Niet nauwe contacten	27	2571	6.4
	28	2933	6.7
	29	5283	5.8
	30	7306	5.8
	31	12352	5.4
	32	17952	5.0
	33	18132	4.7
	34	19707	5.7
	35	23694	6.9
	36	28960	6.1
	37	48309	6.4

¹ Vanwege onvolledige registratie bij een aantal GGD'en in week 32, 33 en 34 zijn de gegevens over deze weken niet volledig en worden gegevens na week 37 niet weergegeven.

² Het weeknummer is gebaseerd op de datum van registratie bij de GGD.

³ Hierbij worden alleen de nieuwe COVID-19 meldingen meegenomen waarvoor contactinventarisatie is uitgevoerd, zie Tabel 10.

⁴ In verband met de monitorperiode van 10 dagen zijn de gegevens over het aantal en percentage positief geteste contacten niet volledig voor de meest recente periode.

9 BRON- EN CONTACTONDERZOEK VAN COVID-19 MELDINGEN AAN DE GGD LIMBURG-NOORD

Tabel 14: Indicatoren van tijdigheid van het bron- en contactonderzoek van de bij de GGD gemelde COVID-19 patiënten, in Nederland

Soort contact ^{1,2}	Weeknummer	Contacten ³	Bereikt	% Bereikt	Op tijd bereikt ⁴	% Op tijd bereikt	Bereikt binnen 5 dagen na 1e ZD index ⁵	% Bereikt binnen 5 dagen na 1e ZD index	
Totaal	27	1547	1478	95.5	929	80.4	580	47.2	
	28	1694	1600	94.5	861	78.2	736	59.2	
	29	3276	3166	96.6	1825	81.4	1461	58.8	
	30	4129	3956	95.8	2528	83.1	1805	56.1	
	31	6297	6067	96.3	3733	81.0	2681	54.5	
	32	7027	6533	93.0	4225	78.2	2971	54.8	
	33	7502	7100	94.6	4367	79.8	3099	55.9	
	34	8823	8222	93.2	4968	79.8	3642	56.1	
	35	10245	9616	93.9	6286	84.7	4904	63.6	
	36	13673	12958	94.8	8107	84.0	6233	61.1	
	37	17048	15538	91.1	10057	80.6	6841	54.0	
	Huisgenoten	27	614	587	95.6	390	75.7	248	48.1
		28	615	602	97.9	378	75.9	254	49.3
		29	1210	1177	97.3	687	76.1	543	55.2
30		1545	1481	95.9	959	77.8	641	50.1	
31		2415	2332	96.6	1548	80.2	1045	52.5	
32		2746	2534	92.3	1690	77.4	1117	52.8	
33		2704	2553	94.4	1704	77.6	1223	56.8	
34		3492	3256	93.2	2118	79.2	1472	54.8	
35		4130	3871	93.7	2621	82.1	1948	60.2	
36		5801	5507	94.9	3669	83.3	2800	61.1	
37		7658	7159	93.5	4725	80.5	3189	53.6	
Overige nauwe contacten		27	910	878	96.5	538	84.7	332	47.0
		28	1066	996	93.4	483	80.1	481	66.2
		29	2050	1979	96.5	1132	85.0	917	61.3
	30	2562	2462	96.1	1567	86.9	1163	60.3	
	31	3865	3724	96.4	2181	81.6	1633	55.9	
	32	4261	3981	93.4	2527	78.8	1848	56.1	
	33	4764	4522	94.9	2649	81.1	1871	55.4	
	34	5286	4936	93.4	2842	80.3	2163	57.0	
	35	6084	5730	94.2	3659	86.6	2953	66.2	
	36	7797	7396	94.9	4420	84.6	3428	61.1	
37	9270	8345	90.0	5325	80.6	3646	54.4		

¹ Andere, niet nauwe contacten zijn niet meegenomen in Totaal.

² Van enkele nauwe contacten is niet bekend wat voor soort contact ze zijn.

³ Het betreft alleen contacten die op individuele basis geregistreerd zijn door de GGD. Vanwege onvolledige registratie bij een aantal GGD'en in week 32, 33 en 34 zijn de gegevens over aantal contacten over deze weken niet volledig en worden na week 37 niet weergegeven.

⁴ Op tijd: startdatum monitoring binnen 2 dagen na datum melding index bij GGD. Sommige contacten hebben een startdatum monitoring vóór de datum dat de index gemeld is bij de GGD. Deze zijn geëxcludeerd.

⁵ Sommige contacten hebben een startdatum monitoring vóór de eerste ziektedag van de index case. Deze zijn geëxcludeerd.

9 BRON- EN CONTACTONDERZOEK VAN COVID-19 MELDINGEN AAN DE GGD LIMBURG-NOORD

Tabel 15: Indicatoren van tijdigheid van het bron- en contactonderzoek van de bij de GGD gemelde COVID-19 patiënten

Soort contact ^{1,2}	Weeknummer	Contacten ³	Bereikt	% Bereikt	Op tijd bereikt ⁴	% Op tijd bereikt	Bereikt binnen 5 dagen na 1e ZD index ⁵	% Bereikt binnen 5 dagen na 1e ZD index	
Totaal	27	10	10	100.0	6	85.7	0	0.0	
	28	13	13	100.0	4	44.4	6	54.5	
	29	1	1	100.0	0	0.0	0	0.0	
	30	59	59	100.0	20	37.0	17	29.8	
	31	79	77	97.5	55	79.7	40	54.1	
	32	192	186	96.9	145	89.5	90	57.0	
	33	276	270	97.8	237	93.7	165	70.8	
	34	222	209	94.1	177	93.2	84	46.2	
	35	264	246	93.2	188	90.0	144	72.0	
	36	355	346	97.5	260	94.5	189	71.9	
	37	418	387	92.6	282	89.0	193	60.7	
	38	441	406	92.1	341	96.6	148	43.1	
	39	559	459	82.1	379	96.7	165	41.8	
	40	303	250	82.5	177	91.7	116	63.0	
	41	186	111	59.7	93	93.0	50	53.8	
	Huisgenoten	27	4	4	100.0	2	100.0	0	0.0
		28	2	2	100.0	1	50.0	1	50.0
		29	1	1	100.0	0	0.0	0	0.0
		30	26	26	100.0	3	12.0	8	30.8
		31	19	19	100.0	14	100.0	10	62.5
		32	81	80	98.8	66	90.4	37	54.4
33		92	90	97.8	77	90.6	48	67.6	
34		85	79	92.9	65	97.0	47	66.2	
35		90	79	87.8	56	94.9	45	69.2	
36		123	118	95.9	88	93.6	74	73.3	
37		140	129	92.1	94	98.9	56	54.9	
38		206	193	93.7	159	98.1	72	44.4	
39		272	219	80.5	187	96.9	88	45.8	
40	119	93	78.2	54	94.7	39	70.9		
41	102	46	45.1	37	97.4	23	63.9		
Overige nauwe	27	6	6	100.0	4	80.0	0	0.0	
	28	11	11	100.0	3	42.9	5	55.6	
	30	33	33	100.0	17	58.6	9	29.0	
	31	60	58	96.7	41	74.5	30	51.7	
	32	111	106	95.5	79	88.8	53	58.9	
	33	182	180	98.9	160	95.2	117	72.2	
	34	137	130	94.9	112	91.1	37	33.3	
	35	174	167	96.0	132	88.0	99	73.3	
	36	232	228	98.3	172	95.0	115	71.0	
	37	277	257	92.8	188	84.7	137	63.4	
	38	235	213	90.6	182	95.3	76	42.0	
	39	283	236	83.4	192	96.5	77	37.9	
	40	181	154	85.1	123	90.4	77	59.7	
41	84	65	77.4	56	90.3	27	47.4		

¹ Andere, niet nauwe contacten zijn niet meegenomen in Totaal.² Van enkele nauwe contacten is niet bekend wat voor soort contact ze zijn.³ Het betreft alleen contacten die op individuele basis geregistreerd zijn door de GGD.⁴ Op tijd: startdatum monitoring binnen 2 dagen na datum melding index bij GGD. Sommige contacten hebben een startdatum monitoring vóór de datum dat de index gemeld is bij de GGD. Deze zijn geëxcludeerd.⁵ Sommige Epitheliale nasale virussen (ENNV) die in de periode 2020-2021 zijn gemeld, zijn geëxcludeerd.

10 SARS-CoV-2 testen afgenomen door de GGD Limburg-Noord vanaf 1 juni

Vanaf 1 juni kunnen alle personen met klachten passend bij SARS-CoV-2 infectie (COVID-19) zich laten testen door de GGD, bijvoorbeeld in de teststraten. Voor 1 juni is in alle GGD regio's het afspraken- en uitslagensysteem CoronIT geïmplementeerd. Onderstaande rapportage is gebaseerd op CoronIT data van voorbije volledige kalenderweken vanaf 1 juni 2020, geëxporteerd op 11 oktober 2020. Totale aantallen uitslagen zijn gebaseerd op alleen positieve en negatieve uitslagen, testen met uitslag heranalyse of onbeoordeelbaar zijn geëxcludeerd. Omdat alleen geboortjaar beschikbaar is om de leeftijd van patiënten te bepalen, is 2020 minus het geboortjaar gebruikt om de leeftijd toe te kennen. Dit betekent dat ongeveer de helft van de patiënten een jaar te oud is ingeschat.

Tabel 16: Aantal testen uitgevoerd door de GGD, met bekende uitslag

Weeknummer	Totaal aantal testen met uitslag	Aantal positief	Percentage positief
23	1496	20	1.3
24	1473	22	1.5
25	1478	7	0.5
26	1551	2	0.1
27	1666	2	0.1
28	1623	1	0.1
29	1990	3	0.2
30	2577	4	0.2
31	1987	15	0.8
32	1999	46	2.3
33	2409	81	3.4
34	3158	71	2.2
35	3772	55	1.5
36	4467	75	1.7
37	4827	71	1.5
38	5114	151	3.0
39	5021	270	5.4
40	5515	470	8.5
41 ¹	6766	906	13.4
Totaal	58889	2272	3.9

¹ De gegevens van week 41 zijn nog niet volledig.

10 SARS-COV-2 TESTEN AFGENOMEN DOOR DE GGD LIMBURG-NOORD VANAF 1 JUNI

Tabel 17: Aantal testen en percentage positief per doelgroep uitgevoerd door de GGD.

Groep	Vanaf 1 juni			Afgelopen kalender week ¹		
	Aantal positief	Aantal getest	Percentage positief	Aantal positief	Aantal getest	Percentage positief
Kinderen 0-3 jaar	1	255	0.4	0	4	0.0
Kinderen 4-11 jaar	24	2366	1.0	11	43	25.6
Kinderen 12-17 jaar	142	6002	2.4	48	610	7.9
Zorgmedewerkers	190	4756	4.0	81	690	11.7
Onderwijs/kinderopvang	102	3312	3.1	53	524	10.1
Mantelzorgers	6	166	3.6	1	22	4.5
Horeca	58	1116	5.2	23	152	15.1
Handhaving	17	376	4.5	10	48	20.8
Contactberoep	265	6730	3.9	119	945	12.6
Overig/onbekend	1373	33266	4.1	549	3688	14.9
Getest ihkv BCO ²	94	544	17.3	11	40	27.5
Totaal	2272	58889	3.9	906	6766	13.4

¹ Van 5 oktober tot en met 11 oktober.

² Voor deze personen is geregistreerd dat zij getest zijn in het kader van bron- en contactonderzoek (BCO). Het werkelijk aantal geteste personen vanwege BCO is waarschijnlijk hoger.

Tabel 18: Het aantal testen afgenomen bij **volwassenen**, die niet in het kader van bron- en contactonderzoek zijn afgenomen, en waarbij geen beroepsuitvoering in de twee weken voor de test is gespecificeerd in CoronIT.

Weeknummer	Totaal aantal afspraken	Aantal afspraken zonder doelgroep informatie	Percentage zonder doelgroep informatie
23	1139	849	74.5
24	1179	713	60.5
25	1070	537	50.2
26	1058	471	44.5
27	1083	476	44.0
28	1241	508	40.9
29	1475	641	43.5
30	2191	1068	48.7
31	1508	805	53.4
32	1511	831	55.0
33	1601	911	56.9
34	1895	1011	53.4
35	2090	1288	61.6
36	2347	935	39.8
37	2059	852	41.4
38	2208	1141	51.7
39	3477	1182	34.0
40	4817	1679	34.9
41 ¹	7025	2634	37.5
Totaal	40974	18532	45.2

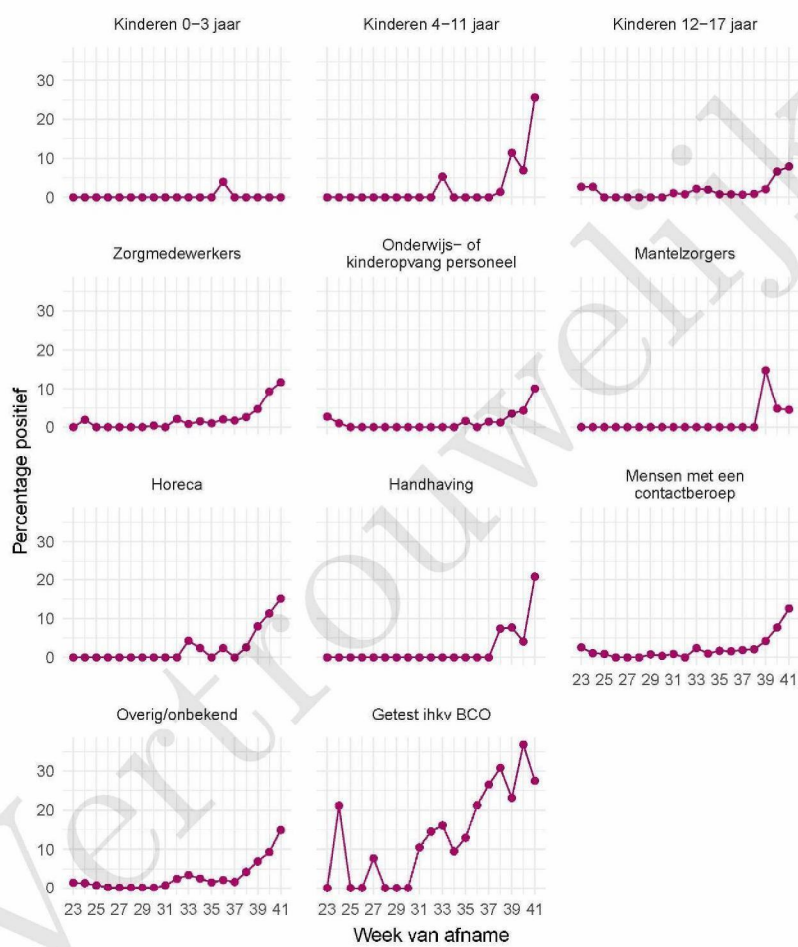
¹ De gegevens van week 41 zijn nog niet volledig.

10 SARS-COV-2 TESTEN AFGENOMEN DOOR DE GGD LIMBURG-NOORD VANAF 1 JUNI

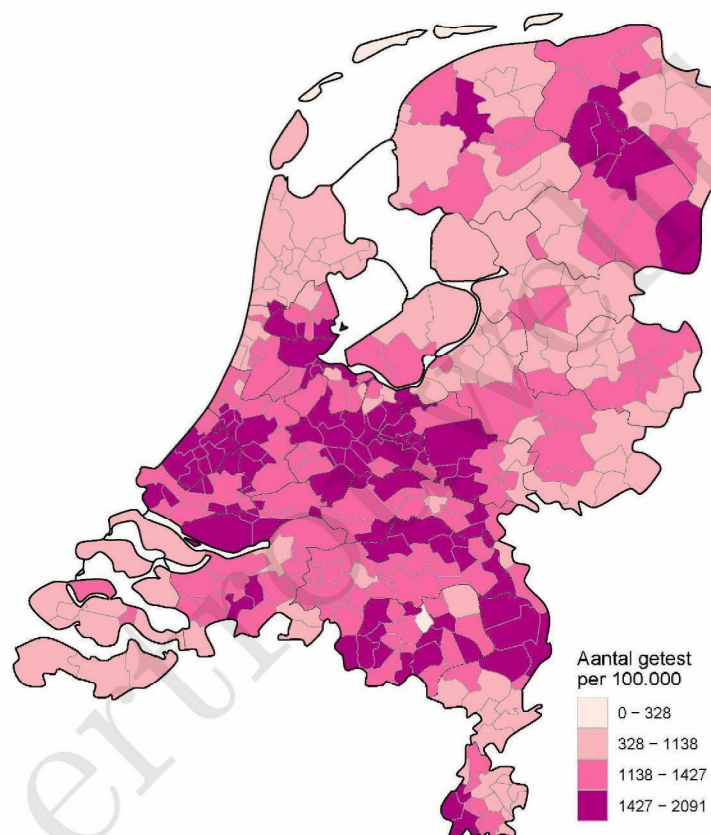


Figuur 4: Aantal positieve en negatieve testen per week en per doelgroep vanaf 1 juni. NB: De reikwijdtes van de y-assen verschillen. Een leeg figuur betekent dat er in de betreffende periode geen meldingen waren.

10 SARS-COV-2 TESTEN AFGENOMEN DOOR DE GGD LIMBURG-NOORD VANAF 1 JUNI



Figuur 5: Percentage positieve testen per doelgroep en per kalenderweek vanaf 1 juni. Een leeg figuur betekent dat er in de betreffende periode geen meldingen waren.



Figuur 6: Aantal testen per 100.000 inwoners per GGD regio waar de patiënt woont in de afgelopen kalenderweek (van 5 oktober tot en met 11 oktober). De grijze lijnen geven de grenzen van de GGD-regio's weer.

10 SARS-COV-2 TESTEN AFGENOMEN DOOR DE GGD LIMBURG-NOORD VANAF 1 JUNI

Tabel 19: Aantal positieve en negatieve testen vanaf 1 juni per leeftijdsgroep en geslacht.

Leeftijdsgroep	Mannen			Vrouwen		
	Aantal positief	Aantal getest	Percentage positief	Aantal positief	Aantal getest	Percentage positief
0-4	0	207	0.0	4	155	2.6
5-9	6	614	1.0	8	605	1.3
10-14	30	2031	1.5	21	1637	1.3
15-19	112	2759	4.1	136	3003	4.5
20-24	133	2326	5.7	151	2906	5.2
25-29	126	2148	5.9	95	2781	3.4
30-34	92	2353	3.9	93	3594	2.6
35-39	56	2179	2.6	81	3153	2.6
40-44	62	1863	3.3	87	2537	3.4
45-49	83	1646	5.0	112	2346	4.8
50-54	100	1764	5.7	107	2222	4.8
55-59	87	1608	5.4	105	2204	4.8
60-64	68	1567	4.3	75	2019	3.7
65-69	52	1288	4.0	41	1427	2.9
70-74	29	936	3.1	30	900	3.3
75-79	23	453	5.1	16	452	3.5
80-84	13	268	4.9	9	255	3.5
85-89	5	110	4.5	8	132	6.1
90-94	0	20	0.0	2	34	5.9
95+	1	7	14.3	0	12	0.0
Niet vermeld	0	0	0.0	0	0	0.0
Totaal	1078	26147	4.1	1181	32374	3.6

10 SARS-COV-2 TESTEN AFGENOMEN DOOR DE GGD LIMBURG-NOORD VANAF 1 JUNI

Tabel 20: Aantal testen afgenomen op de GGD testlocaties per week van de afspraak.

Afnamelocatie	Afspraak week	Aantal getest	
~	23	0	
	24	0	
	25	0	
	26	0	
	27	0	
	28	0	
	29	0	
	30	0	
	31	0	
	32	0	
	33	0	
	34	0	
	35	0	
	36	0	
	37	0	
	38	0	
	39	0	
	40	0	
	41	1	
	GGD LB A Venlo-Blerick - Drie Decembersingel 50	23	79
		24	10
25		11	
26		8	
27		9	
28		11	
29		14	
30		35	
31		33	
32		29	
33		44	
GGD Limburg-Noord - Kinderen onder 12 jaar	34	50	
	35	48	
	36	47	
	37	36	
	38	38	
	39	33	
	40	0	
	41	14	
	23	50	
	24	92	
25	0		
26	0		
27	0		
28	0		
29	0		
30	0		

10 SARS-COV-2 TESTEN AFGENOMEN DOOR DE GGD LIMBURG-NOORD VANAF 1 JUNI

Tabel 20: Aantal testen afgenomen op de GGD testlocaties per week van de afspraak.
(continued)

Afnamelocatie	Afspraak week	Aantal getest
	31	0
	32	0
	33	0
	34	0
	35	0
	36	0
	37	0
	38	0
	39	0
	40	0
	41	1
GGD Limburg-Noord Venlo - Kinderen onder 12 jaar	42	1
	43	112
	44	92
	26	42
	27	46
	28	15
	29	11
	30	27
	31	4
	32	4
	33	4
	34	26
	35	50
	36	38
	37	0
	38	0
	39	0
	40	0
	41	0
GGD Limburg-Noord Venlo - Kinderen onder 12 jaar 2	23	0
	24	0
	25	0
	26	0
	27	0
	28	0
	29	0
	30	0
	31	0
	32	0
	33	0
	34	0
	35	0
	36	236
	37	480

10 SARS-COV-2 TESTEN AFGENOMEN DOOR DE GGD LIMBURG-NOORD VANAF 1 JUNI

Tabel 20: Aantal testen afgenomen op de GGD testlocaties per week van de afspraak.
(continued)

Afnamelocatie	Afspraak week	Aantal getest
	38	462
	39	90
	40	112
	41	121
LB A Venlo – Nijmeegseweg 40	23	1140
	24	1202
	25	1159
	26	1220
	27	1249
	28	1343
	29	1579
	30	2311
	31	1592
	32	1621
	33	1732
	34	2067
	35	2260
	36	666
	37	0
	38	0
	39	0
	40	0
	41	0
LB A Venlo – Willem Barentszweg 8	23	0
	24	0
	25	0
	26	0
	27	0
	28	0
	29	0
	30	0
	31	0
	32	0
	33	0
	34	0
	35	0
	36	1979
	37	2223
	38	2640
	39	0
	40	0
	41	0
LB D Venlo – Willem Barentszweg 8	23	0
	24	0
	25	0

10 SARS-COV-2 TESTEN AFGENOMEN DOOR DE GGD LIMBURG-NOORD VANAF 1 JUNI

Tabel 20: Aantal testen afgenomen op de GGD testlocaties per week van de afspraak.
(continued)

Afamelocatie	Afspraak week	Aantal getest
	26	0
	27	0
	28	0
	29	0
	30	0
	31	0
	32	0
	33	0
	34	0
	35	0
	36	0
	37	0
	38	0
	39	3536
	40	4792
	41	6956
PRIO LB D Venlo - Willem Barentzweg 8	23	0
	24	0
	25	0
	26	0
	27	0
	28	0
	29	0
	30	0
	31	0
	32	0
	33	0
	34	0
	35	0
	36	0
	37	0
	38	0
	39	568
	40	638
	41	694

11 Vergelijking met landelijke situatie

Tabel 21: Aantal meldingen van de afgelopen en vorige week

Veiligheidsregio	Aantal meldingen afgelopen week	Aantal meldingen per 100000 afgelopen week	Aantal meldingen vorige week	Aantal meldingen per 100000 vorige week
Nederland-totaal	41067	235.9	25939	149.0
Rotterdam-Rijnmond	5091	384.7	3552	268.4
Amsterdam-Amstelland	4115	384.4	3114	290.9
Haaglanden	3567	319.3	2656	237.8
Zuid-Holland-Zuid	1359	295.8	720	156.7
Utrecht	3898	287.7	2247	165.9
Zaanstreek-Waterland	968	285.4	529	156.0
Hollands-Midden	2181	269.6	1471	181.9
Brabant-Zuidoost	1951	249.9	1045	133.9
Midden- en West-Brabant	2614	233.6	1435	128.2
Twente	1428	226.3	839	133.0
Gooi en Vechtstreek	581	226.0	375	145.9
Kennemerland	1233	224.2	824	149.8
Gelderland-Zuid	1212	215.8	830	147.8
Brabant-Noord	1346	202.9	747	112.6
Gelderland-Midden	1413	202.8	754	108.2
Drenthe	874	177.0	393	79.6
Limburg-Noord	825	158.6	451	86.7
Flevoland	671	158.6	429	101.4
Fryslân	1024	157.5	591	90.9
Groningen	922	157.4	774	132.1
Noord- en Oost-Gelderland	1287	155.5	677	81.8
IJsselland	772	145.3	444	83.6
Noord-Holland-Noord	761	114.8	573	86.5
Limburg-Zuid	595	99.6	265	44.4
Zeeland	358	93.4	196	51.1

11 VERGELIJKING MET LANDELIJKE SITUATIE

Tabel 22: Leeftijdverdeling van de GGD t.o.v. leeftijdsverdeling Nederland over de afgelopen week

Leeftijdsgroep	Totaal gemeld GGD	% GGD	Totaal gemeld Nederland	% Nederland
Totaal gemeld	799		38511	
0-4	0	0.0	47	0.1
5-9	4	0.5	135	0.4
10-14	14	1.8	1131	2.9
15-19	72	9.0	3395	8.8
20-24	85	10.6	4546	11.8
25-29	79	9.9	3837	10.0
30-34	63	7.9	3134	8.1
35-39	60	7.5	2770	7.2
40-44	58	7.3	2734	7.1
45-49	57	7.1	3186	8.3
50-54	71	8.9	3642	9.5
55-59	84	10.5	3131	8.1
60-64	55	6.9	2340	6.1
65-69	27	3.4	1355	3.5
70-74	30	3.8	1062	2.8
75-79	14	1.8	727	1.9
80-84	11	1.4	575	1.5
85-89	9	1.1	414	1.1
90-94	4	0.5	249	0.6
95+	1	0.1	85	0.2
Niet vermeld	1	0.1	16	0.0

11 VERGELIJKING MET LANDELIJKE SITUATIE

Tabel 23: Top 10 settings¹ van de GGD t.o.v. de settings-aantallen in Nederland over de afgelopen week

Setting	Aantal Nederland	% Nederland	Aantal GGD	% GGD
Thuisituatie (huisgenoten)	4047	58.0	117	60.3
Werksituatie	942	13.5	26	13.4
Overige familie	726	10.4	19	9.8
Verpleeghuis	687	9.8	9	4.6
Vrijtijdsbesteding, zoals sportclub	284	4.1	6	3.1
Kennissen en vrienden	256	3.7	6	3.1
School en kinderopvang	271	3.9	5	2.6
2e lijn gezondheidszorg / ziekenhuis	147	2.1	3	1.5
Overige gezondheidszorg	42	0.6	3	1.5
Woonzorgcentrum voor ouderen	125	1.8	3	1.5

¹ Alleen settings waarvan er minstens 1 aantal bekend is, worden gepresenteerd.